



Abgetreptes Terrain. Der polygonale Baukörper folgt dem Hangverlauf und wird im Innern durch Treppen nachgezeichnet, welche die Wohnungen in verschiedene Ebenen unterteilen.

Un terrain en gradins. La structure polygonale suit le cours de la pente, un motif qui est repris à l'intérieur par des escaliers qui divisent les appartements en différents niveaux.

A02 HAUS OBERGASS, BALZERS (LI)

Das Mehrfamilienhaus befindet sich in Balzers am Fusse des mächtigen Mittelspitz. Das Terrain ist gegen Westen abfallend und bietet einen freien Blick auf die Burg Gutenberg und die Schweizer Berge. Die drei übereinanderliegenden Wohnungen treppen sich im Innern dem Gelände-verlauf folgend ab. Auf dem Gartenniveau befindet sich eine 2.5-Zimmer-Wohnung, darüber eine 4.5-Zimmer-Wohnung und auf den obersten beiden Geschossen eine 5.5-Zimmer-Maisonette-Wohnung mit eigenem, rückwärtigem Zugang über den Pädergross. Der innengedämmte Sichtbetonbau mäandriert hangabwärts, das monolithische Volumen wird durch unregelmässige Öffnungen mit Holzfenstern und Holzrollläden in Lärche strukturiert. Westseitig sind in den Baukörper grosse Balkon-Loggien eingeschnitten. In das der Hangneigung folgende Dach ist eine Photovoltaikanlage integriert. Im Innern wurde die ökologische Mineraldämmplatte verputzt. Komplettiert wird der Innenausbau durch eine Lehmkaseinspachtelung am Boden, Schreinerarbeiten aus Eiche und Innenwänden in Sichtbeton.

www.baudokumentation.ch/20-A02

L'immeuble d'habitation se trouve à Balzers, au pied du puissant Mittelspitz. Le terrain s'incline vers l'ouest et offre une vue imprenable sur le château de Gutenberg et les montagnes suisses. Les trois appartements superposés s'organisent à l'intérieur en gradins en suivant le tracé du terrain. Au rez-de-jardin il y a un appartement de 2.5 pièces, au-dessus duquel reposent un appartement de 4.5 pièces et un appartement duplex de 5.5 pièces qui dispose de son propre accès arrière par la rue Pädergross. La structure en béton apparent, isolé de l'intérieur, serpente vers le bas, le volume monolithique est rythmé par des ouvertures irrégulières avec des fenêtres en bois et des volets roulants en bois de mélèze. Sur le côté ouest, de grandes loggias découpent la structure du bâtiment. Une installation photovoltaïque est intégrée dans le toit qui suit l'inclinaison de la pente. À l'intérieur, l'isolation cellulaire est enduite d'un crépi minéral. Un sol recouvert d'un enduit à base d'argile et de caséine, des travaux de menuiserie en bois de chêne et des murs intérieurs en béton apparent parachèvent les travaux intérieurs.

www.batidoc.ch/20-A02

Bezugsfertigstellung | Première mise en service: 2019

Grundstücksfläche | Surface du terrain: 725 m²

Geschossfläche | Surface de plancher: 1039 m²

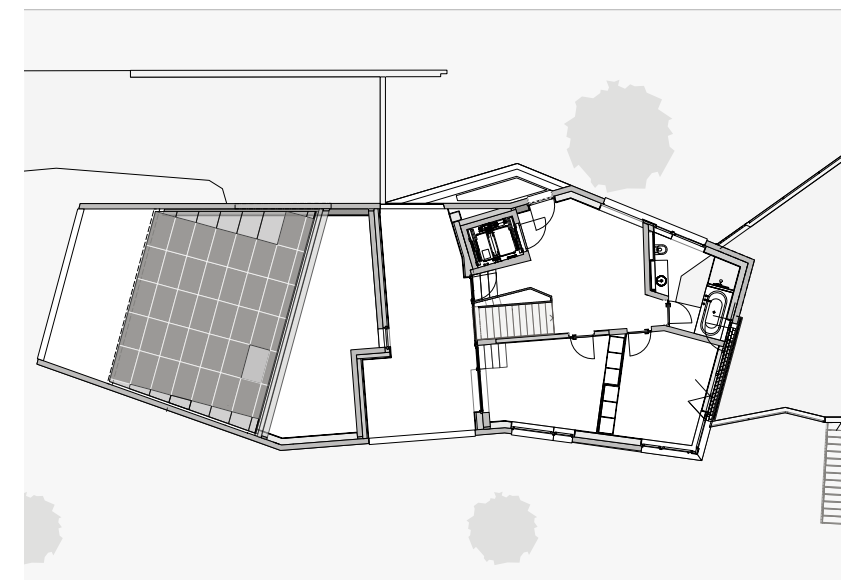
Nutzfläche | Surface utile: 558 m²

Gebäudevolumen | Volume bâti: 3460 m³

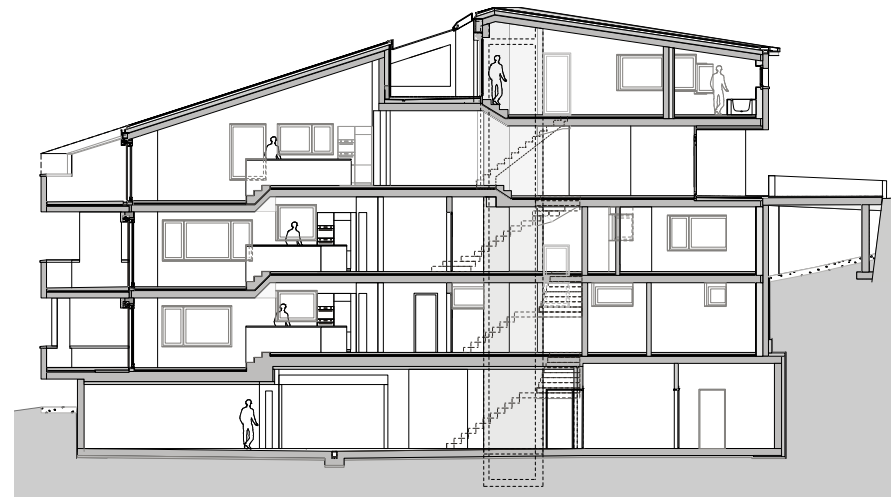
Gebäudekosten (BKP 2) | Coûts de construction (CFC 2): 3.1 Mio. CHF



Grundriss Erdgeschoss
Plan du rez-de-chaussée



Grundriss Dachgeschoss
Plan du comble



Längsschnitt
Coupe longitudinale



Querschnitt
Coupe transversale

Zertifiziertes mineralisches Dämmsystem

Die im Projekt Haus Obergass eingesetzten Multipor-Mineraldämmplatten sind mit dem Gütesiegel «natureplus» ausgezeichnet und eignen sich für die Innen- und Aussendämmung sowie die Dachdämmung. Multipor-Innendämmsysteme sind die wohngesunde Lösung für Altbauten und Gebäude mit denkmalgeschützten Fassaden und finden zudem im Neubau ihre Anwendung. Die Innendämmung mit Multipor erfolgt diffusionsoffen und sorgt damit für eine natürliche Regulierung des Feuchtehaushaltes der Raumluft.

Système d'isolation minérale certifié

Utilisés dans le cadre du projet Haus Obergass, les panneaux d'isolation minérale Multipor conviennent particulièrement pour l'isolation intérieure et extérieure ainsi que pour l'isolation des toitures. Les systèmes d'isolation intérieure de Multipor sont parfaits pour réaliser un habitat sain dans les bâtiments anciens ou les immeubles à façade classée. Ils sont également utilisés dans le cadre de la construction nouvelle. Ouvert à la diffusion et respirant, le système d'isolation intérieure Multipor assure une régulation naturelle de la teneur en humidité de l'air ambiant.



Xella Porenbeton Schweiz AG

